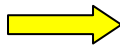


## คำแนะนำในการติดตั้ง แอคทิฟ แอร์ โอโซน ฟอกอากาศในห้อง

1. **ติดตั้งให้เครื่องโอโซนอยู่ใกล้ช่องดูดอากาศเข้าของคอยล์เย็น** มากกว่าช่องเป่าลมเย็นออก เพื่อให้โอโซนเข้าไปทำงานเชื้อรา เชื้อโรคนในแผงคอยล์เย็น คงเหลือโอโซนเบาบาง ไปฟอกอากาศในห้อง  
“โอโซนทำลายเชื้อรา เชื้อโรค ยับยั้งการสร้างเมือกที่ยึดจับฝุ่นในคอยล์เย็น ทำให้คอยล์เย็นสะอาดได้นาน และไม่เป่าเชื้อโรคสู่คนในห้อง”
2. **ต่อพ่วงไฟ 220 โวลต์** ที่ควบคุมเครื่องแอร์ เพื่อให้เครื่องโอโซนทำงานพร้อมเครื่องแอร์ หรือต่อไฟ 220 โวลต์ จากแหล่งอื่นที่สะดวกในการใช้เปิด/ปิด เครื่องแอคทิฟ แอร์ โอโซน เครื่องจะทำงานเดินและหยุดพักสลับต่อเนื่องตลอดเวลาที่มีไฟเข้าเครื่อง(สลับหยุดพักเพื่อให้โอโซนมีเวลาสลายตัว)

### ❖ คอยล์เย็นแบบติดผนัง

- ช่องอากาศเข้าด้านหน้าและด้านบน
- ควรวางเครื่องด้านข้างคอยล์เย็น



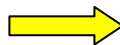
### ❖ คอยล์เย็นแบบยึดฝ้า / เพดาน



- ช่องอากาศเข้าด้านหลัง + ด้านล่าง
- ควรวางเครื่องด้านล่างคอยล์เย็น

### ❖ คอยล์เย็นแบบซ่อนในฝ้า (Air Duct)

- ควรวางเครื่องใกล้ช่อง Return Air (ช่องที่มีแผ่นกรอง) หรือวางซ่อนเครื่องในช่อง Return แอร์ก็ได้

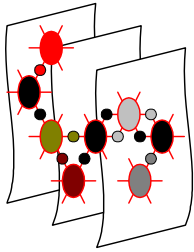
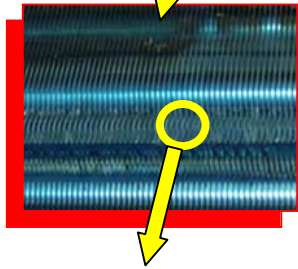


### ❖ คอยล์เย็นแบบ 4 ทิศทาง



- ควรวางเครื่องด้านข้างคอยล์เย็น

# ภายในเครื่องปรับอากาศ ..สะสม.. หมักหมมเชื้อรา และความสกปรก ทำให้เป็นอันตรายต่อสุขภาพ และสูญเสียพลังงานทำความเย็น



ความชื้น และฝุ่นละออง สะสมในคอยล์เย็น



เชื้อรา เชื้อโรค อากาศย เจริญเติบโต แผ่ร่างแห



เชื้อรา เชื้อโรค ช่วยยึดจับฝุ่นละอองได้มากขึ้น



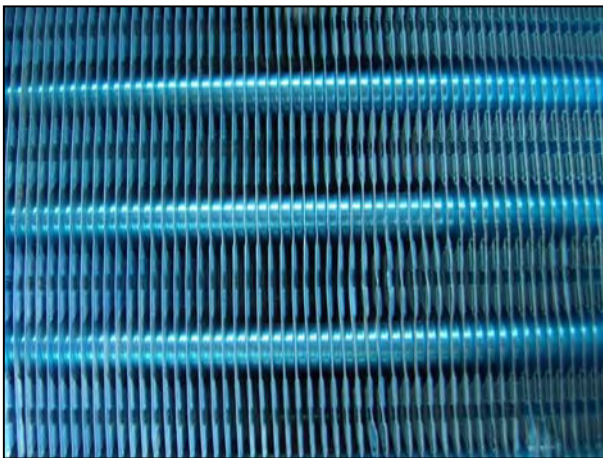
เครื่องปรับอากาศ เริ่มอุดตัน สูญเสียพลังงานทำความเย็น



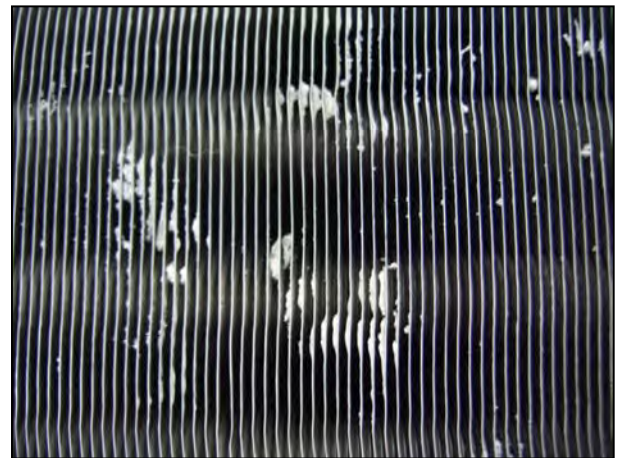
เครื่องปรับอากาศส่งกลิ่นอับ กระจายพิษเชื้อรา เชื้อโรค

เชื้อ Legionnaires ในเครื่องปรับอากาศ

ทำให้เกิดปอดบวมรุนแรงถึงเสียชีวิตได้



สภาพแฟนคอยล์ใหม่



สภาพแฟนคอยล์ใช้งาน

เริ่มสะสมความสกปรก และเชื้อโรค

- เครื่องปรับอากาศที่สกปรก จะกินไฟมากขึ้น 5% - 20%
- เครื่องปรับอากาศที่สกปรก จะก่อให้เกิดการแพร่กระจายของโรคติดต่อทางอากาศ หลายชนิด มีอันตรายถึงแก่ชีวิตได้
- อาคารปรับอากาศ จะหมักหมมความสกปรกทางอากาศ ทำให้ผู้อาศัยเป็น โรคแพ้อากาศ (Sick Building Syndrome)

## เครื่องปรับอากาศแหล่งแพร่กระจายเชื้อโรค

- ท่านทราบหรือไม่ว่า...  
... **เครื่องปรับอากาศเป็นแหล่งกระจายเชื้อโรคได้มากที่สุด**
- **ห้องปรับอากาศเป็นระบบปิด** ที่มีการถ่ายเทอากาศน้อย เมื่อใครที่เป็นพาหะนำเชื้อโรคเข้าสู่ห้อง เชื้อโรคจะล่องลอยในอากาศได้นานกว่า 15 นาที จึงถูกหมุนเวียนดูดเข้าไปภายในชุดคอยล์เย็นเครื่องแอร์
- **ความชื้นและฝุ่นละอองในชุดคอยล์เย็น** (แฟนคอยล์ในห้อง) เป็นบ้านให้เชื้อโรคเกาะอาศัย แพร่พันธุ์ เชื้อโรคทวีจำนวนได้เป็นหมื่น เป็นแสน เป็นล้านล้านเท่าตัวในชุดคอยล์เย็น
- **เชื้อราในชุดคอยล์เย็น** สร้างสารพิษที่มีกลิ่นอับๆ เมื่อหายใจรับเข้าสู่ร่างกายจะกระตุ้นให้เกิดอาการภูมิแพ้ทาง หืด หอบ
- **เชื้อโรคในชุดคอยล์เย็น** หลายชนิด **ติดต่อได้ทางการหายใจ** เช่น โรคหวัด ไข้หวัดใหญ่ วัณโรค ปอดบวม คอตีบ หัดเยอรมัน ฯลฯ
- **เชื้อโรคที่ถูกแพร่กระจายออกจากเครื่องปรับอากาศ** มักมีความแข็งแรง ห้องปรับอากาศจึงเป็นแหล่งแพร่กระจายโรคติดต่อทางอากาศได้มาก
- **เชื้อโรคขยายพันธุ์ทุกนาที... .. จะมีใครล้างแอร์ได้ทุกวัน ?**
- **อย่าปล่อยให้คนที่คุณรัก..... หายใจรับเชื้อโรคจากเครื่องปรับอากาศ**
- การติดตั้ง แอคทีฟแอร์ ไอโซน คุ้แฟนคอยล์แอร์ จะช่วยทำลายเชื้อรา เชื้อโรค ล้างเครื่องแอร์ ได้สะอาดต่อเนื่อง และยังฟอกอากาศสะอาดสลายกลิ่น สลายมลพิษในอากาศ

## ผลการทดลองฆ่าเชื้อวัณโรค

ผลการทดลองจาก คณะแพทยศาสตร์ศิริราชพยาบาล มหาวิทยาลัยมหิดล

เนื่องด้วยทางบริษัท Active Science Co.,Ltd. ได้ขอร้องให้ทางสาขาวิชาและมัคโคแบคทีเรียวิทยา ภาควิชาจุลชีววิทยา คณะแพทยศาสตร์ศิริราชพยาบาล มหาวิทยาลัยมหิดล ทำการทดลองเรื่องความไวของเชื้อวัณโรคต่อไอโซน โดยให้ทุนสนับสนุนเป็นจำนวนเงิน 13,582 บาท (หนึ่งหมื่นสามพันห้าร้อยแปดสิบสองบาทถ้วน) ผมนายแพทย์พชัย งามสกุลรุ่งโรจน์ ได้รับการมอบหมายจาก รองศาสตราจารย์ ดร.อังคณา ฉายประเสริฐ หัวหน้าสาขาวิชาและมัคโคแบคทีเรียวิทยา ให้เป็นผู้ทำการทดลอง และได้เริ่มทำการทดลองตั้งแต่เดือนตุลาคม 2546 บัดนี้ การทดลองเสร็จสิ้นแล้ว ผลปรากฏว่าไอโซนในระดับความเข้มข้นในอากาศที่ไม่เป็นอันตรายต่อมนุษย์สามารถฆ่าเชื้อวัณโรคได้ รายละเอียดตั้งรายงานขั้นต้นที่แนบมา

## การทำงานฆ่าเชื้อแบคทีเรีย เชื้อราในเครื่องแอร์ของไอโซน

ผลการทดลองจาก ภาควิชาเทคโนโลยีอาหาร ม.ศิลปากร

ผลการตรวจวิเคราะห์ :

ตัวอย่าง	แบคทีเรีย(โคโลนี)	ราและยีสต์(โคโลนี)
ไม่เปิดเครื่องไอโซน	25	19
เปิดเครื่องไอโซน	0	0

[www.thailonglife.com](http://www.thailonglife.com)

ภาพแสดงการติดตั้ง  
เครื่องไอเซนฟอกอากาศ  
โรงพยาบาลจุฬารัตน์ 9



# การติดตั้ง “ACTIVE AIR” โไอโซนยับยั้งโรคติดต่อทางอากาศ



โรงพยาบาลศิริราช



โรงเรียนสอนภาษา “ครูสมศรี”



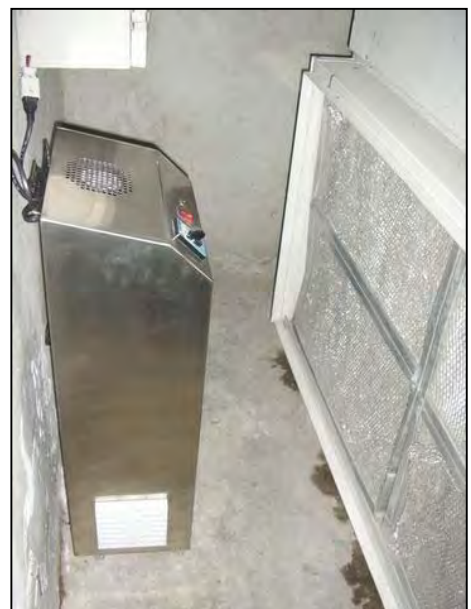
สำนักงาน บริษัท มีเดีย ออฟ มีเดีย



โรงเรียนอนุบาลบ้านไทยวัฒนา



ห้องพยาบาล บริษัท NOK



อาคารสำนักงาน บริษัท แกรมมี

## อากาศสะอาด สร้างคุณภาพงาน เสริมคุณภาพชีวิต

การทำงานในสำนักงานปรับอากาศต่อเนื่องเป็นเวลานาน เป็นสาเหตุที่ทำให้พนักงานมีอาการ

### **Sick Building Syndrome** คือ

- เป็นโรคติดต่อทางอากาศ เช่น หวัด หวัดใหญ่ได้ง่าย และเป็นนาน
- หายใจสั้น ทำให้ได้รับออกซิเจนน้อย เกรียดย่าง สมาธิในการทำงานลดลง
- ไอแห้งๆ เรื้อรัง คัดจมูก อ่อนเพลียง่าย ภูมิต้านทานโรคต่ำ
- ไอแห้งๆ เรื้อรัง คัดจมูก อ่อนเพลียง่าย ภูมิต้านทานโรคต่ำ

เนื่องจากอากาศในห้องปรับอากาศมีการถ่ายเทของอากาศน้อยจึงหมักหมมความสกปรกได้มาก

ทำให้ผู้อาศัยหายใจรับสารพิษและรับออกซิเจนไม่พอเพียง เช่น

- สารพิษจากเชื้อรา (มีกลิ่นอับๆ) ที่เจริญเติบโตได้ดีในระบบปรับอากาศ
- สารพิษที่ระเหยจากเฟอร์นิเจอร์ สี พรม เครื่องพิมพ์ หรือจากการจราจร
- กลิ่นอาหาร กลิ่นตัว
- เชื้อโรคที่ติดต่อกันทางอากาศ ที่ถูกเป่าออกมาจากเครื่องปรับอากาศ

**ร่างกายคนเราต้องการออกซิเจนบริสุทธิ์** เพื่อให้เซลล์และอวัยวะต่างๆ ใช้สันดาปคู่กับธาตุอาหาร สร้างพลังงาน (เมตาโบลิซึม) เพื่อใช้ในการดำรงชีวิต ทำกิจกรรมและซ่อมแซมส่วนที่สึกหรอ

**อากาศที่สกปรก นอกจากหายใจได้รับสารพิษแล้ว ร่างกายยังจะได้รับออกซิเจนไม่พอเพียง**ต่อความต้องการใช้งานเป็นสาเหตุสำคัญให้เกิดอาการ Sick Building Syndrome ทำให้คุณภาพการทำงานลดลง

การปรับปรุงคุณภาพอากาศในอาคารสำนักงานปรับอากาศ อาจทำได้โดยการติดตั้งเครื่องไอโซน ฟอกอากาศสะอาด โดยติดตั้งให้ไอโซนเข้าไปทำลายเชื้อรา เชื้อโรคในระบบปรับอากาศ และฟอกอากาศ สลายมลพิษในห้องจะทำให้ผู้อยู่อาศัยหายใจรับออกซิเจนบริสุทธิ์ได้ดี ทำให้ร่างกายแข็งแรง ภูมิต้านทานโรคดี มีสมาธิในการทำงาน ได้ทั้งเพิ่มประสิทธิภาพในการทำงาน และสร้างคุณภาพชีวิต

**" We are what we Eat and Breathe "**